

Présentation



C'est l'histoire de Sophie.
Sophie est une petite fille **curieuse**.
Sophie se pose beaucoup de questions.

Sophie vit dans un château, à la campagne,
avec son papa et sa maman.
Le père et la mère de Sophie s'appellent
Monsieur et Madame de Réan.

Autour de ce château, il y a un grand parc.
Sophie joue souvent dans ce grand parc
avec son cousin Paul.

La nounou de Sophie vit dans le château aussi.
Elle s'occupe beaucoup de Sophie.

Sophie a 3 amies :
Camille, Madeleine et Élisabeth.
Camille et Madeleine sont sœurs.

Sophie n'est pas très sage.
Elle **fait beaucoup de colères** et de bêtises.
Faire des colères veut dire s'énerver très fort.

La maman de Sophie gronde
et punit souvent sa fille.
Elle veut apprendre à Sophie à devenir sage.
Sophie est **curieuse** et **têtue**.
Une personne têtue n'aime pas changer d'avis.

Où et quand se passe l'histoire ?

Les aventures de Sophie ont lieu en France,
à la campagne.
Ces aventures se passent il y a longtemps,
dans le château où vit Sophie
et dans le parc autour du château.

À cette époque, les gens riches avaient des nounous
pour s'occuper de leurs enfants.
Les nounous vivaient dans les châteaux,
avec les familles.

Les gens riches avaient aussi des gens pour :

- cuisiner,
- faire le ménage,
- jardiner,
- faire des travaux
- et parfois faire l'école !

Tous ces gens vivaient au château.

À savoir avant de commencer la lecture

Sophie fait beaucoup de bêtises.
Parfois elle fait du mal aux animaux.
Ce n'est pas parce que Sophie est méchante.
C'est parce que Sophie veut comprendre les choses.

Sophie est punie à cause de ses bêtises.
Elle reçoit des punitions très dures.
À cette époque, les parents punissaient fort les enfants
pour les aider à grandir.
Par exemple, ils leur donnaient une fessée.

Pour bien comprendre

À la fin du livre, il y a :



- La liste des mots difficiles et leurs définitions.
Les mots difficiles sont **en gras** dans le texte.
Les définitions sont en gris dans le texte.



- La liste de tous les personnages du livre.
- La liste de tous les chapitres

Chapitre 1 La poupée

SOPHIE

- Vite, vite, viens m'aider à ouvrir ce paquet.
C'est sûrement la poupée que papa m'a promise !

Sophie appelle sa nounou
pour l'aider à ouvrir un cadeau.

Le cadeau est dans la chambre de Sophie.
C'est le papa de Sophie qui lui a envoyé.

La nounou entre dans la chambre de Sophie.

La nounou ouvre le paquet.

Sophie voit la tête d'une jolie poupée.

La poupée a des cheveux blonds et bouclés.

Sophie n'a pas envie d'attendre.

Sophie veut tout de suite
prendre la poupée dans ses bras.

LA NOUNOU

- Attends un peu, Sophie.
Je dois finir d'ouvrir le paquet.
C'est une poupée très fragile.

La nounou donne enfin la poupée à Sophie.

SOPHIE

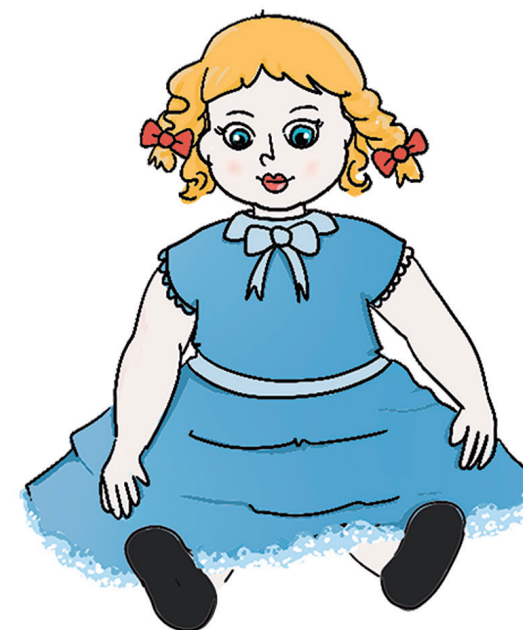
- C'est la plus jolie de toutes les poupées !

La poupée a des joues roses,

des yeux bleus

et de jolies formes rondes.

La poupée est habillée avec une belle robe
et des chaussures noires et brillantes.



Sophie est très heureuse.
 Sophie saute, danse et embrasse sa poupée.
 Elle pousse des cris de joie.

Paul entend les cris de Sophie.
 Paul est le cousin de Sophie.
 Il est un peu plus âgé que Sophie.
 Paul veut savoir ce qui se passe.

Il entre dans la chambre de Sophie.
 Sophie lui montre la poupée.

SOPHIE

— Regarde, Paul, la jolie poupée
 que mon papa m'a envoyée.

Sophie donne la poupée à son cousin.

SOPHIE

— Fais attention à ne pas l'abîmer !

Paul prend la poupée.
 Il retourne la poupée.
 Paul regarde la poupée de tous les côtés.
 Puis, Paul donne la poupée à Sophie.

PAUL

— Ta poupée n'est pas solide.
 J'ai peur que tu la casses.
 Tu dois faire très attention.

SOPHIE

— Oh ! Sois tranquille.
 Je vais en prendre grand soin.
 Je vais demander à maman d'inviter
 Camille et Madeleine pour leur montrer ma poupée.
 Camille et Madeleine sont les amies de Sophie.

Le lendemain, Sophie brosse les cheveux de la poupée
 pour qu'elle soit très belle.
 Mais Sophie trouve que sa poupée est **pâle**.
 Être pâle c'est quand on a le visage tout blanc.
 Sophie se demande si sa poupée est malade.
 Peut-être que sa poupée a froid ?

Sophie cherche comment réchauffer sa poupée.
 Elle décide de mettre sa poupée au soleil
 sur le bord de la fenêtre.
 La maman de Sophie la voit faire.

LA MAMAN DE SOPHIE

— Ne mets pas ta poupée au soleil, Sophie.
 Ta poupée est en **cire**.

La cire, c'est la matière des bougies.

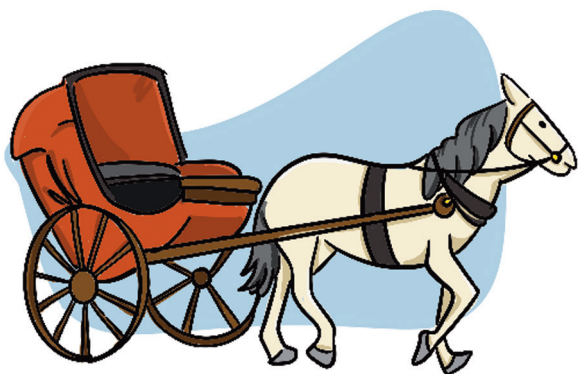
LA MAMAN DE SOPHIE

— La cire va fondre à cause de la chaleur du soleil
 et ta poupée sera abîmée.

Mais Sophie ne veut pas croire sa mère.
 Sophie allonge sa poupée au soleil.

Au même moment, Sophie et Paul entendent le bruit d'une **calèche**.

Une calèche est une voiture tirée par des chevaux. C'est la calèche de Camille et Madeleine.



Sophie et Paul sortent vite du château pour accueillir Camille et Madeleine. La poupée reste au soleil, sur le bord de la fenêtre.

Camille et Madeleine ont très envie de voir la poupée. Tous les 4 rentrent dans le château en courant. Camille et Madeleine disent bonjour à la maman de Sophie.

Au même moment, Sophie prend sa poupée. Mais Sophie regarde sa poupée d'un air triste parce qu'elle découvre quelque chose. Camille et Madeleine s'approchent pour mieux voir la poupée.

MADELEINE

— Ta poupée n'a plus ses yeux.
Une jolie poupée doit avoir de jolis yeux.

Le visage de la poupée est très abîmé.
Les yeux bleus de la poupée ont disparu.

Sophie pleure.
Elle est triste d'avoir abîmé sa poupée.

LA MAMAN DE SOPHIE

— Je t'avais bien dit
de ne pas mettre la poupée au soleil.
Ne pleure pas, Sophie.
Je vais essayer de la réparer.

SOPHIE

— C'est impossible, maman.
Les yeux de la poupée ne sont plus là.
Comment vas-tu faire ?

La maman ne répond pas.
Elle prend la poupée et la secoue.
La poupée fait un petit bruit.
Il y a quelque chose à l'intérieur.

LA MAMAN DE SOPHIE

— La **cire** est devenue molle à cause du soleil.
Les yeux de ta poupée sont tombés
à l'intérieur de sa tête.
Je vais essayer de les récupérer.
Déshabille la poupée.
Je vais prendre mes outils pour la réparer.